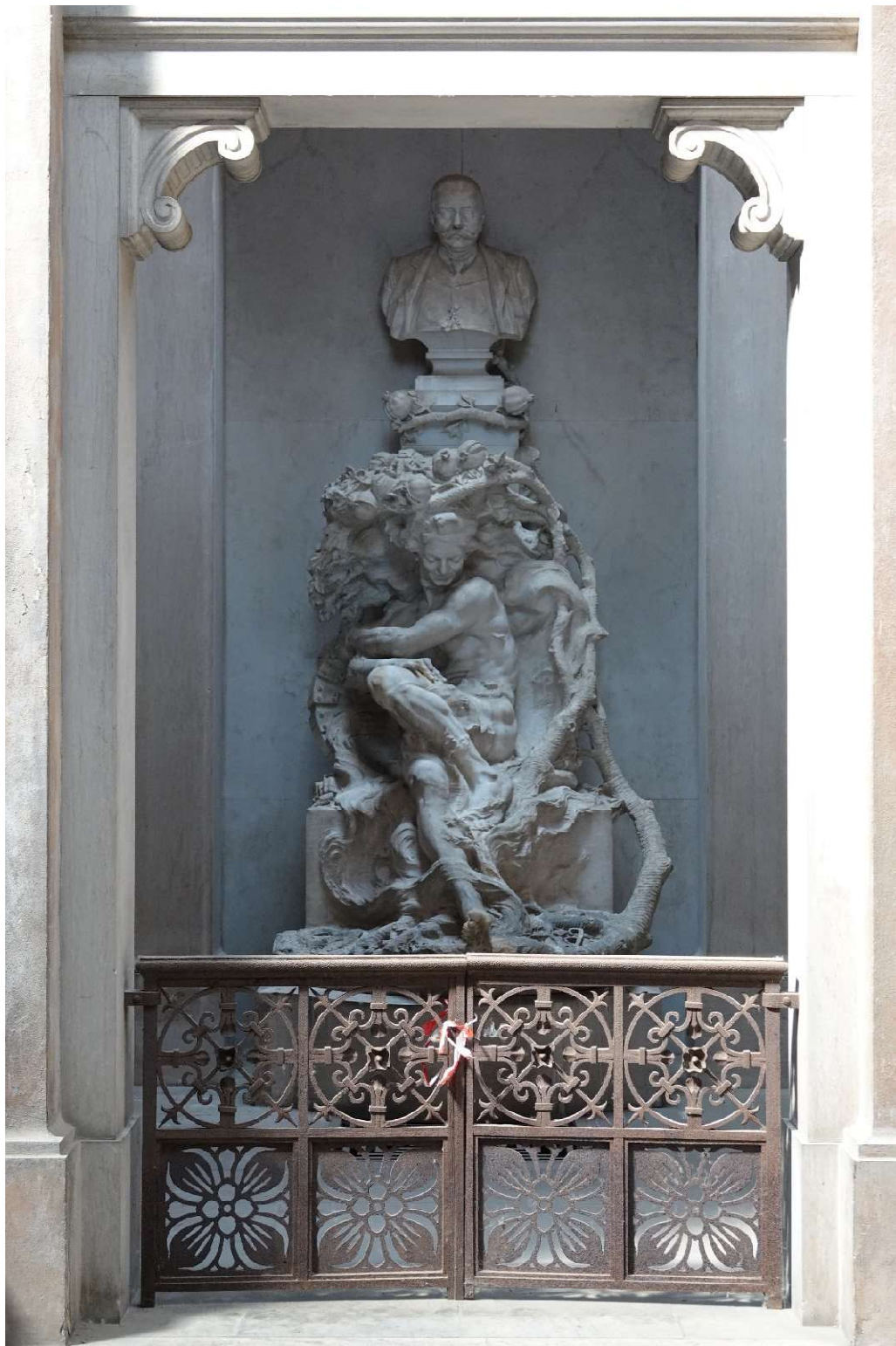


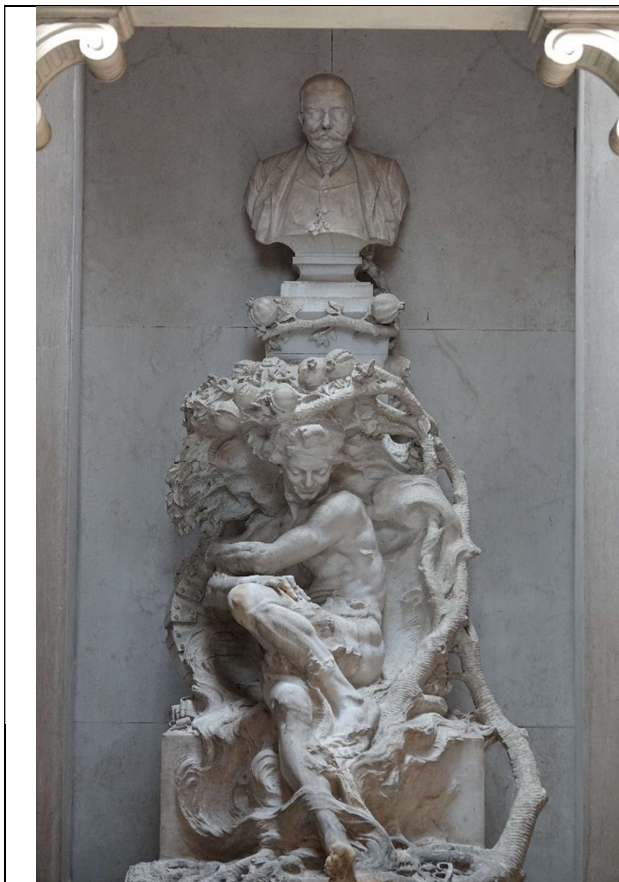
## TOMBA PIZZOLI



Vista frontale

# TOMBA PIZZOLI

## Scheda informativa



CHIOSTRO VI GALLERIA ANNESSA  
CAPPELLA NP 14

DISPONIBILITÀ POSTI: si ipotizzano 3 posti salma + ceneri e cassette a capienza

STATO DEL RESTAURO: in via di definizione

CONCESSIONE PER 90 ANNI

NOTE: Loculi posti nel sotterraneo

NOTIZIE STORICHE DEL SEPOLCRO:

Capolavoro Liberty, il gruppo marmoreo viene realizzato da Pasquale Rizzoli (1874 - 1953) per la famiglia Pizzoli, noto come *Genio del fuoco* o *Allegoria del fosforo*. Si tratta di un bel nudo maschile, che rievoca i 'Prigioni' di Michelangelo, avvolto in un intricato gioco di rami di melograno, intento a osservare con soddisfazione le fiamme che si sprigionano dai propri piedi. È lo sguardo sicuro di chi non teme il fuoco sapendo di poterlo piegare al proprio dominio. Ricchi di significati simbolici sono i vari oggetti presenti sulla scena: come le scatole di fiammiferi, un acciarino con la pietra focaia e un'insolita ruota. Sulla sommità del monumento è il busto del figlio di Gaspare Pizzoli, il committente, noto quale promotore dell'uso del fosforo per la fabbricazione dei fiammiferi. Una curiosità: all'interno, sopra il varco di accesso si trova un grande specchio inclinato verso la volta della cappella.



## TOMBA PIZZOLI – DETTAGLI



